

Une approche transversale

CONCEPTION
DES NORMES

MINISTÈRE DGALN/DGUHC

1 directrice de projet
1 sous-directeur
2 chefs de bureau

CGEDD
2 conseillers

DIDOL
Secrétaire

INSTANCES CONSULTATIVES

CNLE

Chargé de mission

PUCA
Président

HCLPD
Secrétaire
général

ASSOCIATIONS

DAL
Président

Don Quichotte
2 délégués

FNARS
Présidente

FAP
Délégué

ATD
Délégué

UNAF
Délégué

ÉLUS

Parlementaires
1 Député,
2 Sénatrices

Locaux
2 adjoints au maire

FÉDÉRATION DE BAILLEURS

FNSCHLM
Directeur adjoint

1% Logement
Directeur des études

Fedsem
Responsable
immobilier

JUGEMENTS ET
APPLICATIONS

ETAT LOCAL

TRIBUNAUX ADMINISTRATIFS

Paris
2 demi-journées
d'audience
2 juges
1 greffier(bnc)

Yvelines
2 demi-journées
d'audience
1 juge
1 greffier(bnc)

Bas-Rhin
1 demi-journée
d'audience
1 juge
1 greffier

COMMISSIONS DE MÉDIATION

Paris
2 réunions
6 membres

Yvelines
2 réunions
3 membres

Bas-Rhin
2 réunions
7 membres

Vosges
1 réunion
3 membres

ASSOCIATIONS LOCALES

GALA 67
Président

L'Espérance
Président

ADIL 75
2 salariés

UDAF 67
Secrétaire général

Foyer
Notre-Dame
Présidente

CNL 67
Président

FNARS Alsace
Responsable régionale

DAL 75
2 bénévoles

COLLECTIVITÉS LOCALES

CUS

Responsable insertion
Responsable FBAUP
Responsable habitat
Président CAF 67

Ville de Paris

Adjointe à l'accès au droit
Membre du cabinet de l'adjoint
au logement

CONSEIL GÉNÉRAL 67
1 responsable pôle habitat

REPRÉSENTANT DES BAILLEURS

AREAL
Président

CUS Habitat
Salarié

Batigère 78
Salarié

UNPI 67
Secrétaire général

FABRIQUE
DES DOSSIERS

SERVICES ADMINISTRATIFS

DRIHL IDF
12 journées
d'observation
9 agents (3 cat.A,
5 cat.B et C, 1 nommé)

DDE/DDCS
Bas-Rhin
5 journées
d'observation
7 agents (5 cat.A, 2 cat.B)

DDCS Yvelines
1 journée
d'observation

DDT Vosges
1 demi-journée
d'observation

ACCUEIL DALO PRÉFECTURE

DRIHL
Accueil physique DALO
2 chargés d'accueil

Plateforme
e-Sicceuil
1 opérateur

AVOCATS

7 entrées

PERMANENCES JURIDIQUES

DAL 67
2 demi-journées
d'observation
1 juriste

Droits d'urgence
1 juriste

ESH de la FAP
15 journées d'observation
participative sur une année

Vladouq 67
1 juriste

ADIL 78
1 demi-journée
d'observation
1 juriste

CNL 67
1 juriste

TRAVAILLEURS SOCIAUX

CHU Paris
1 travailleur social

CCAS Strasbourg
3 assistantes sociales

CHRS Strasbourg
2 travailleurs sociaux

AMSED 67
Salarié

SIÈGE DES BAILLEURS

Accueil CUS Habitat
1 demi-journée

Antenne municipale
Paris-Habitat
1 demi-journée
salarié

DÉMARCHES
DES PUBLICS

DRIHL
12 interventions
12 entrées
205 dossiers de recours
129 jugements
Accès fichiers de logement

DDCS Bas-Rhin
16 dossiers de recours
14 jugements
Accès fichiers de logement

DDE Yvelines
105 dossiers de recours

DDT DES VOSGES
7 dossiers de recours

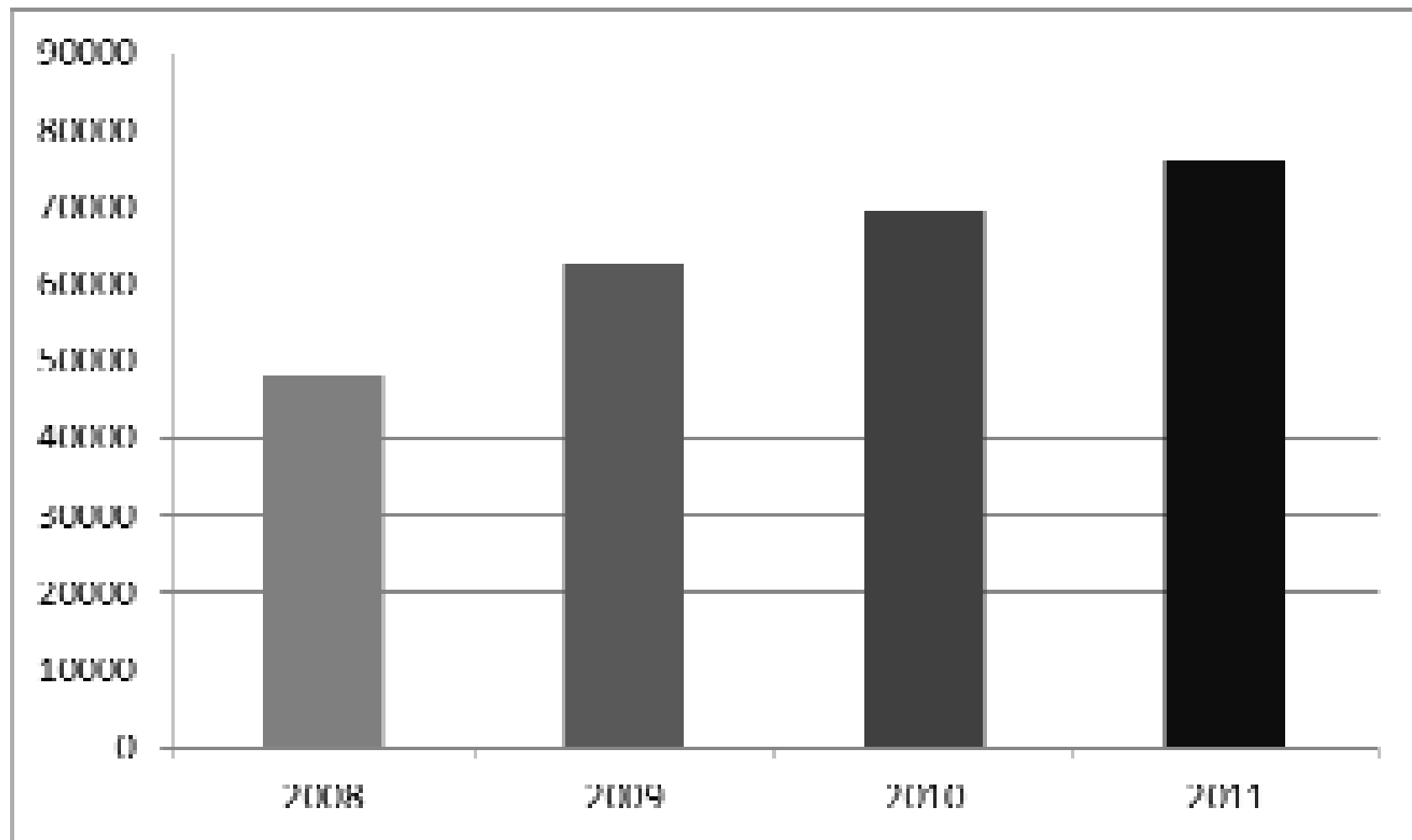
AERES 67
1 entrées

DAL 75
1 entrées

ESH de la FAP
3 observations
21 rendez-vous DALO

Mairie de Paris
Accès aux fichiers de
demandeurs de loge-
ments sociaux ADA

Nombre de recours déposés chaque année (2008-2012)

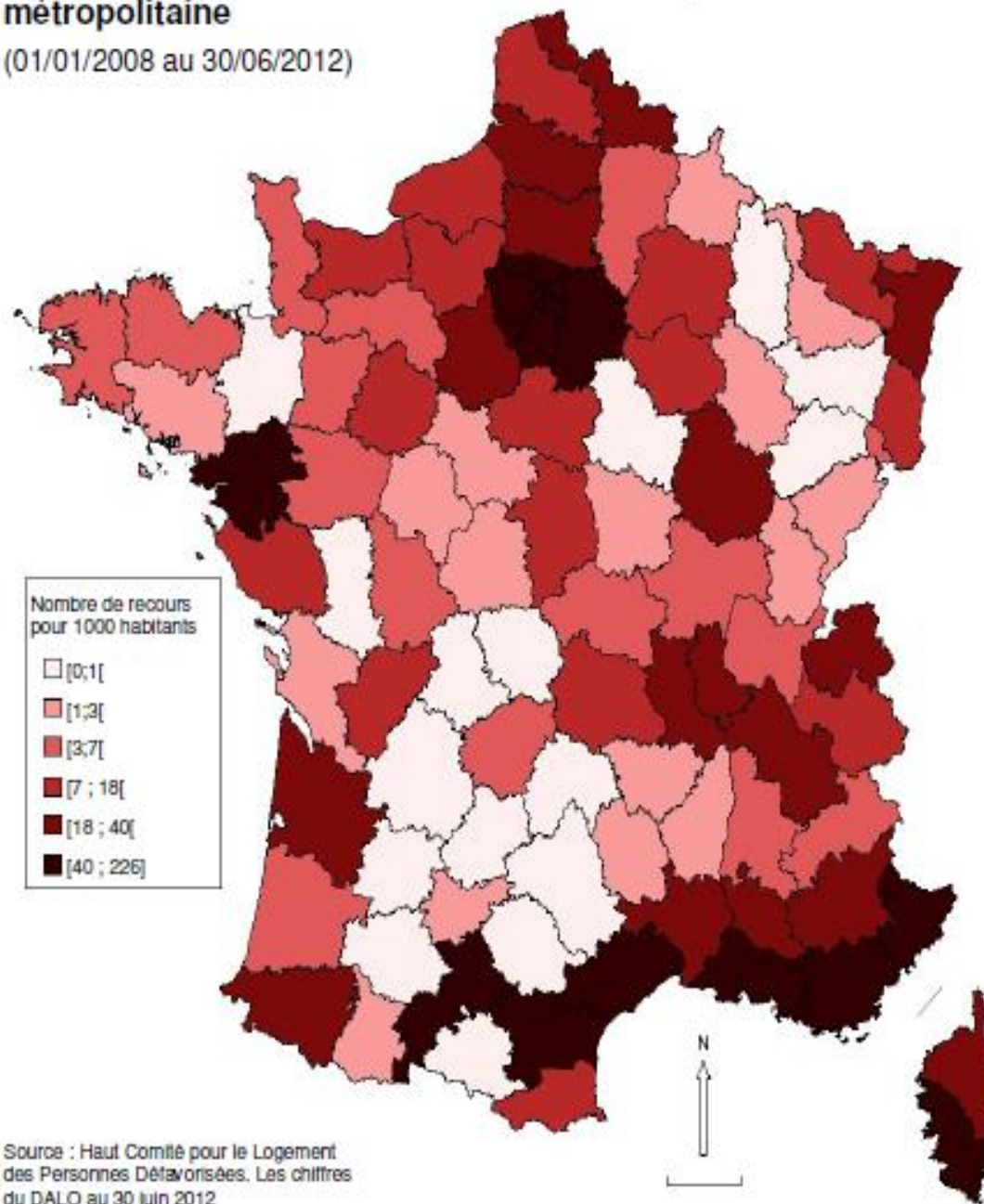


Source : HCLPD 2012.

Champ : Recours au DALO déposés en France entre janvier 2008 et décembre 2011

Intensité du recours au DALO dans les départements de France métropolitaine

(01/01/2008 au 30/06/2012)

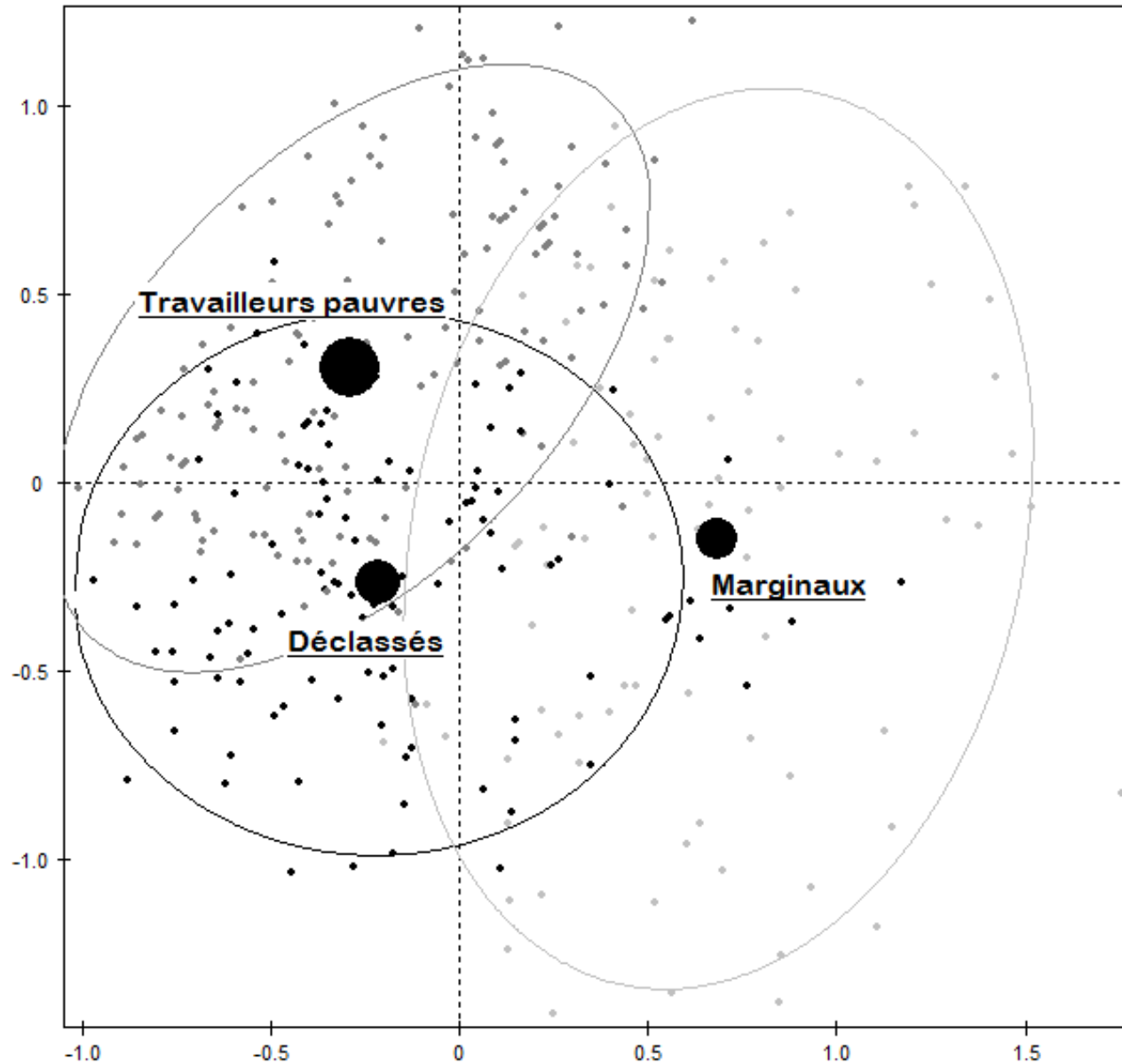


Source : Haut Comité pour le Logement des Personnes Défavorisées. Les chiffres du DALO au 30 juin 2012

Réalisation : Pierre-Edouard Weill

Espace social des ménages des requérants DALO (observations)

Axe 2 - 7.19%



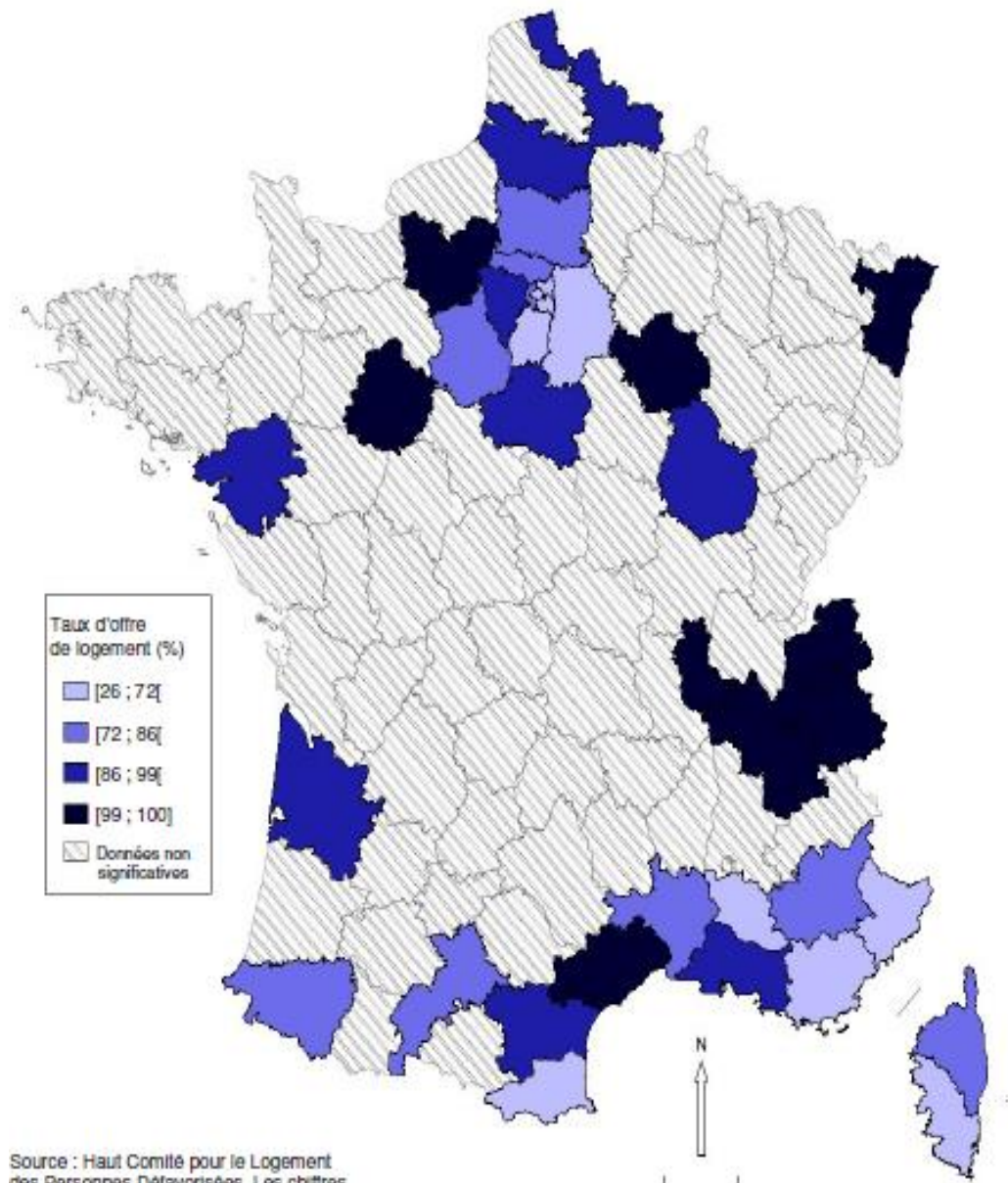
Coupure 'a' de l'arbre en 3 classes

	eff.	% ext.	surf.
• Déclassés	135	13.3	1.83
• Travailleurs pauvres	178	11.2	1.72
• Marginaux	119	10.9	3.09

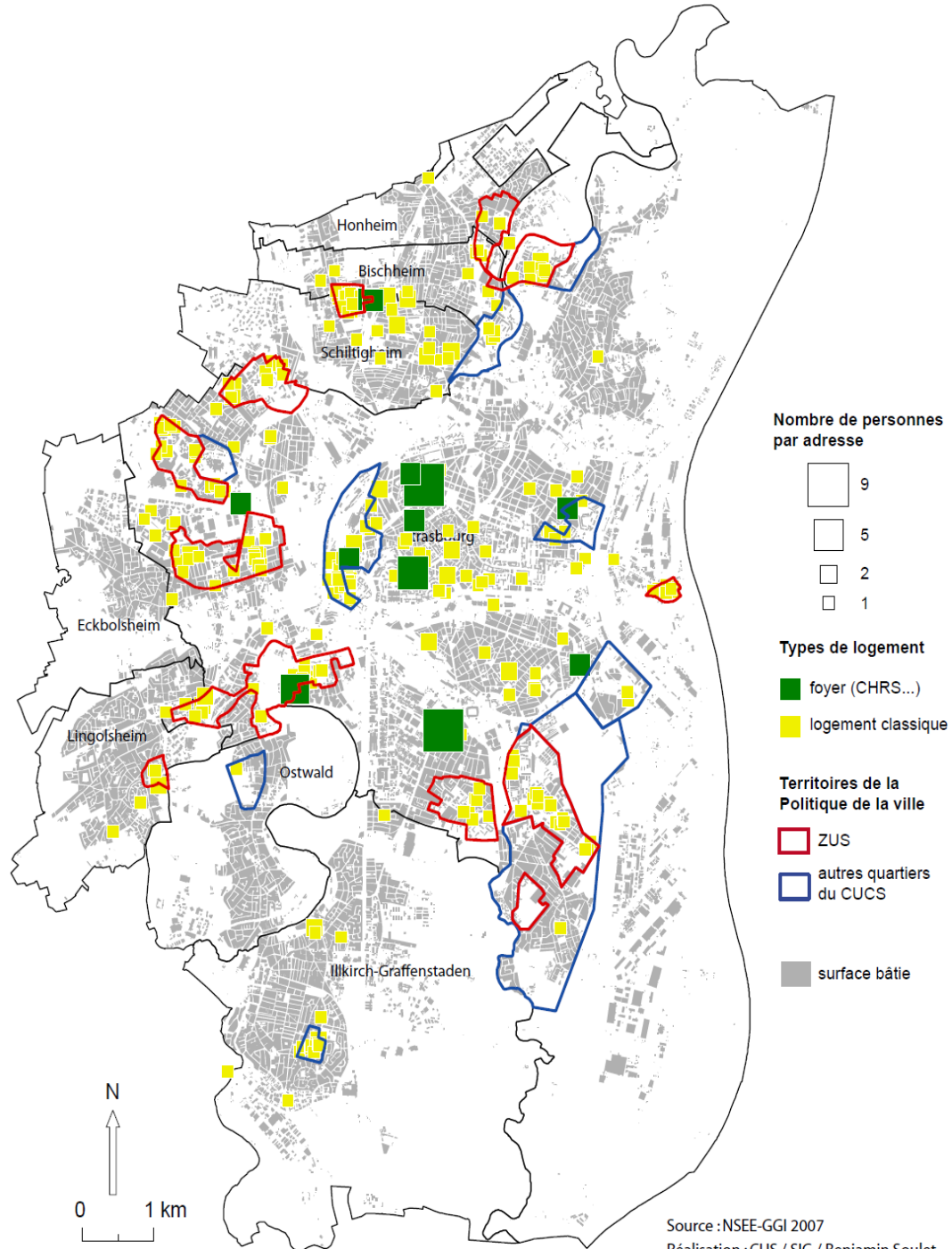
Axe 1 - 9.39%

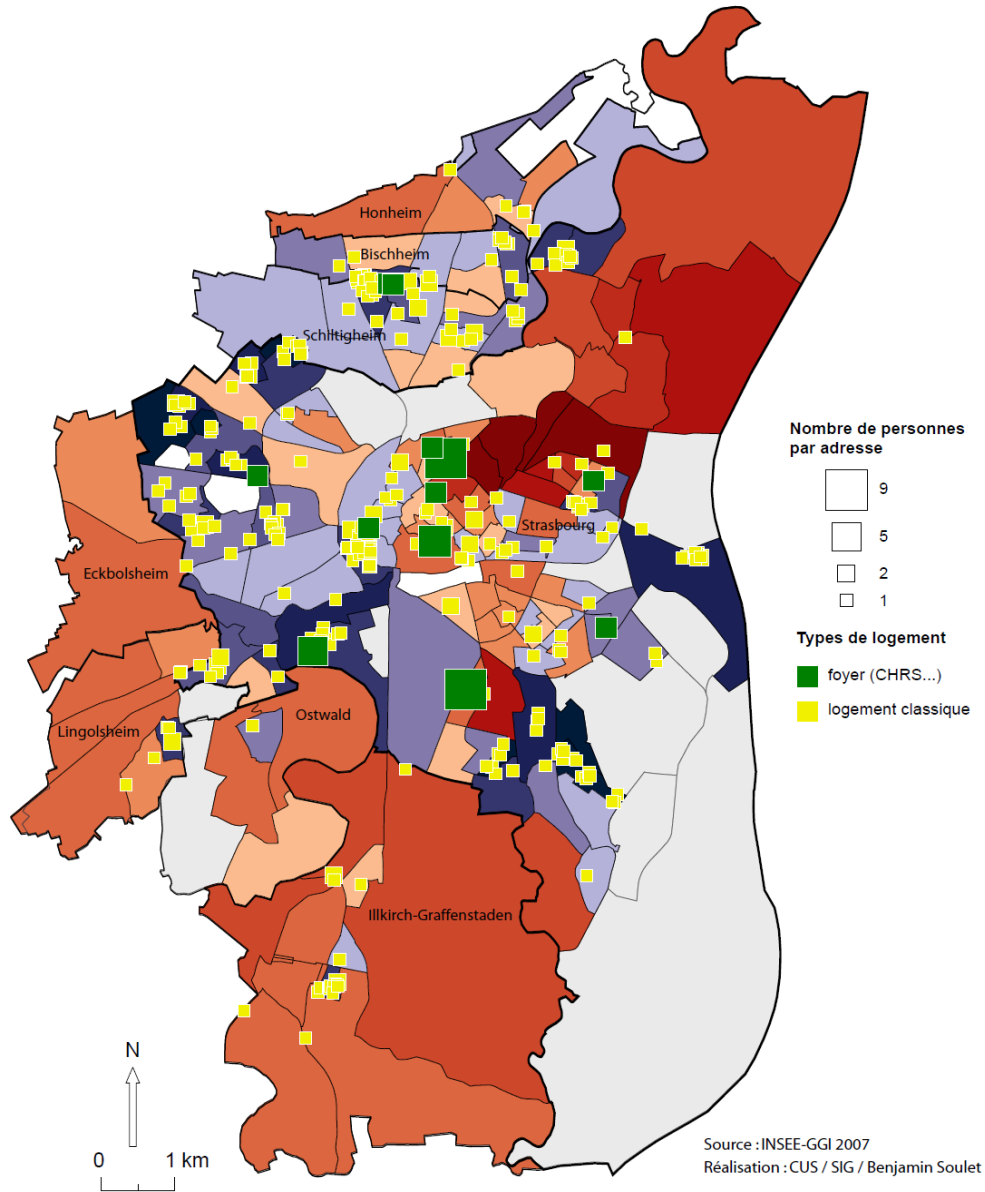
Effectivité des décisions des commissions de médiation DALO selon les départements

(01/01/2008 au 30/06/2012)

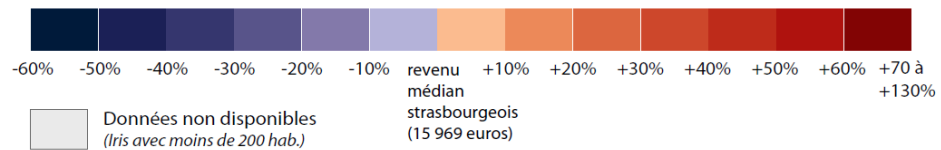


Source : Haut Comité pour le Logement
des Personnes Défavorisées. Les chiffres
du DALO au 30 juin 2012
Réalisation : Pierre-Edouard Weill





Revenus par iris en référence au revenu fiscal médian / UC de Strasbourg en 2007



Variables actives et modalités de l'ACM (N=384)

Composition familiale des ménages

- Personne seule: 33,5%
- Famille monoparentale : 26,5%
- Couple sans ou avec 1 ou 2 enfant(s): 23,2%
- Grand ménage de 6 individus et plus : 16,8%

Type d'habitat d'origine

- Structure d'hébergement (CHRS, Foyer ADOMA ou Jeunes Travailleurs, Hôtel social) : 24,5%
- Sans-abris ou hébergés chez un tiers : 6,4%
- Logement suroccupé ou insalubre : 69,1%

Type d'habitat proposé :

- Structure d'hébergement (CHRS, Foyer ADOMA ou Jeunes Travailleurs, Hôtel social) : 10,7%
- Logement locatif social : 89,3%

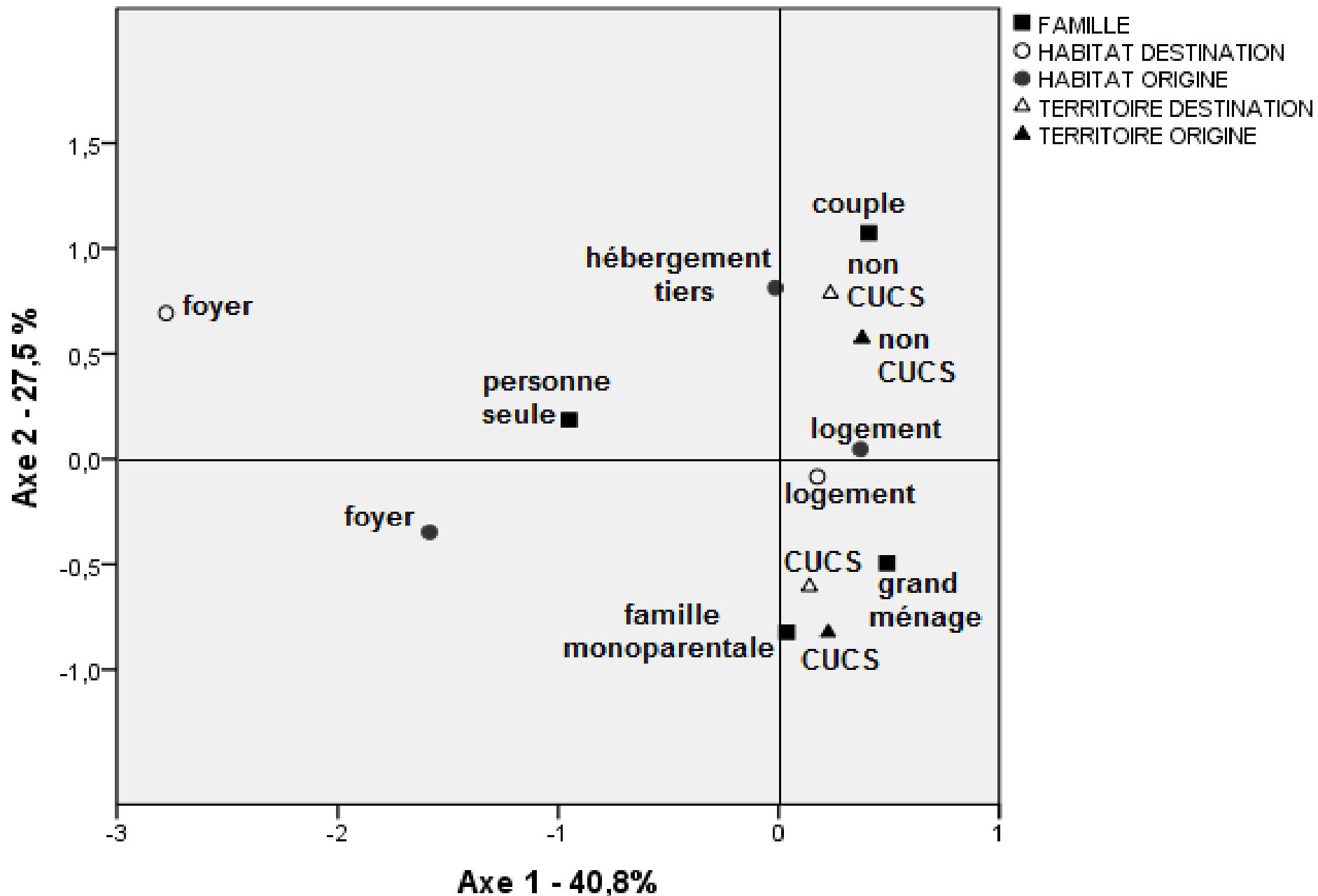
Localisation du logement d'origine :

- Logement dans un quartier du Contrat Urbain de Cohésion Sociale (CUCS) : 25,1%
- Logement dans un quartier non ciblé par le Contrat Urbain de Cohésion Sociale (CUCS) : 34,4%

Localisation du logement proposé :

- Logement dans un quartier du Contrat Urbain de Cohésion Sociale (CUCS) : 56%
- Logement dans un quartier non ciblé par le Contrat Urbain de Cohésion Sociale (CUCS) : 33,5%

Structuration des trajectoires résidentielles proposées



4 classes de ménages DALO

Variables sur-représentées:

